

1 год – 2; 2 год -1; 3 год - 1, 4 год – 1, подавление, скашивание травянистой и древесно-кустарниковой растительности механическим способом (на расстоянии 1,0-1,2 м от центра борозд)

Лесоводственный уход:

5 год- 1; мотокустарезом

Дополнение лесных культур: по результатам инвентаризации и при условии приживаемости менее 85%.

10. Противопожарные и защитные мероприятия: проведение по периметру лесосеки противопожарных минерализованных полос.

11. Требования к используемому посадочному материалу: в соответствии с таблицей 1 приложения 17 правил лесовосстановления, утв. приказом Минприроды России от 04.12.2020 №1014 саженцы ели обыкновенной 2-3 лет, диаметр стволика у корневой шейки не менее 2 мм, высота стволика не менее 12 см.

12. Требования к молоднякам, площади которых подлежат отнесению к землям, на которых расположены леса:

12.1. Возраст 7 лет

12.2. Количество деревьев главных лесных древесных пород не менее 2,0 тыс. шт.

12.3. Средняя высота не менее 1,2 м

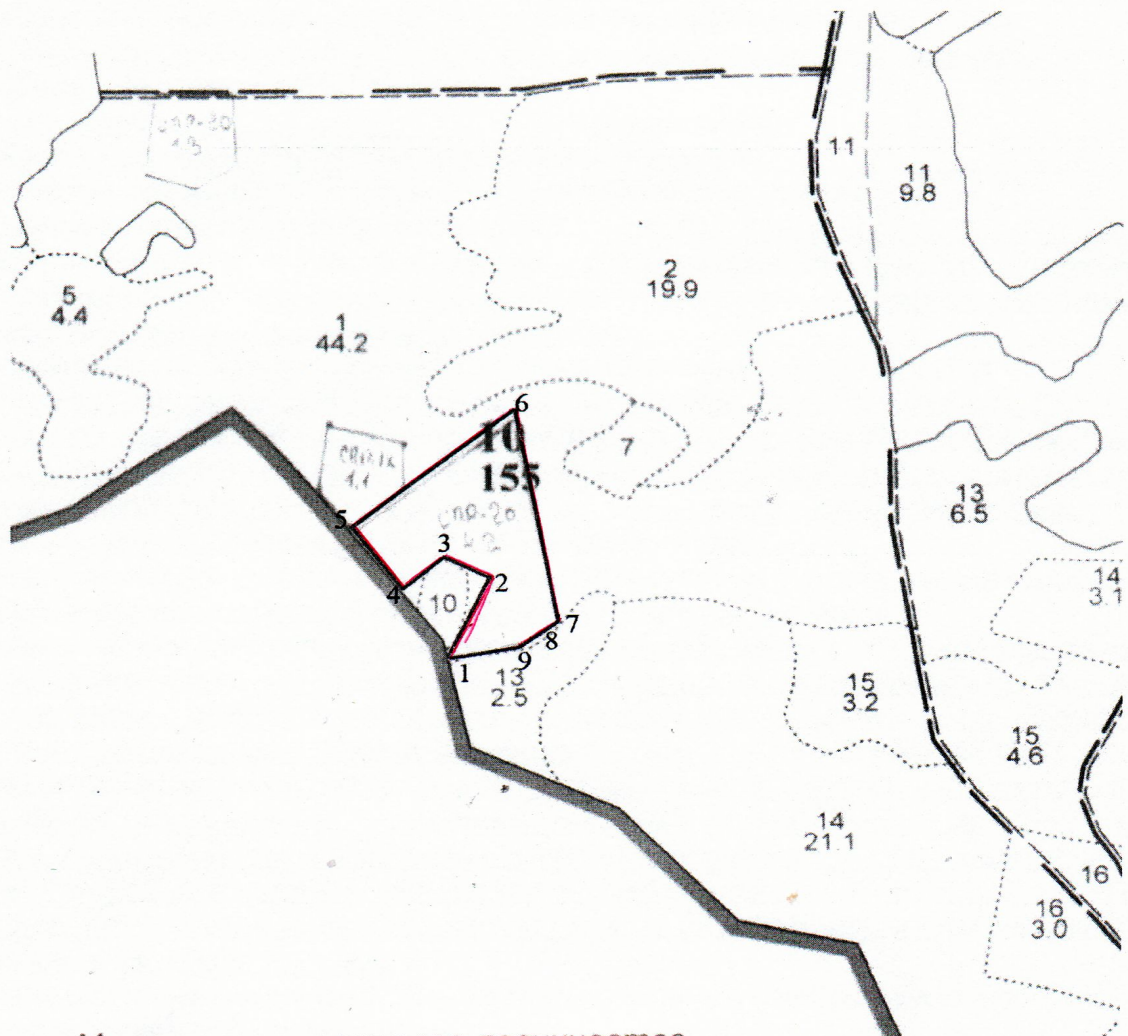
13. Объем работ по лесовосстановлению (га) 4,2

К Проекту прилагаются:

1. Схема участка

СХЕМА УЧАСТКА

Масштаб 1:10 000



КАРТОЧКА ОБСЛЕДОВАНИЯ УЧАСТКА N 1 / 2021 ГОД ПРИ ВЫБОРЕ СПОСОБА И ТЕХНОЛОГИИ ЛЕСОВОССТАНОВЛЕНИЯ

Местоположение лесного участка:

1. Лесничество ГКУ КО «Юхновское лесничество»
2. Участковое лесничество Мосальское
3. Дача, тех. участок КСП «Дашинское»
4. Номер квартала: 10, 5. Номер выдела: 1, 6. Площадь участка, с точностью до 0,1 га: 4,2
7. Категория площади: лесовосстановления вырубка 2020 года
8. Лесорастительные условия: рельеф – равнинный; почва – суглинистая влажная; степень задернения почвы – средняя (достаточная) нет препятствий для работы почвообрабатывающих орудий, отсутствует угроза возникновения эрозии, тип леса СЛ, тип лесорастительных условий С2
9. Характеристика вырубки: количество пней на единице площади (шт/га) - до 500; состояние очистки от порубочных остатков и валежника – удовлетворительное; наличие пней, высота которых более 30 см препятствует прохождению техники (кол-во/га) – отсутствует.
10. Характеристика подроста главных (целевых) пород: жизнеспособность подроста – жизнеспособный подрост и молодняк главных пород отсутствует; характеристика возобновления мягколиственных пород подрост малоценных мягколиственных пород отсутствует.

Перечетная ведомость жизнеспособного подроста и молодняка

кол-во учетных площадок, всего шт/га их общая площадь, га	категория крупности подроста	высота по категориям, м	перевод. коэффициент	Количество по породам, шт.											
				главных (целевых)			сопутствующих			нежелательных (малоценных)					
							всего				всего				всего
всего 30шт./0,3 га	мелкий	до 0,5	0,5				0				0				0
	средний	0,6-1,5	0,8				0				0				0
	крупный	более 1,5	1,0				0				0				0
Итого жизнеспособного подроста на учетных площадках							0				0				0
Всего жизнеспособного подроста на лесном участке							0				0				0
В т.ч. количество площадок без жизнеспособного подроста 30 шт.							0				0				0

Примечание: при радиусе одной круговой площадки 1,78, её размер – 0,001 га, необходимое количество площадок на участке до 5 га – 30 шт., 5-10 га 50 шт.; более 10 га 100 шт., молодняк при перечеке учитывается вместе с крупным подростом.

Количество жизнеспособного подроста всего – отсутствует тыс. шт/га в т.ч. по породам отсутствует; категория густоты – нет; категория высоты подроста – нет; встречаемость подроста % - нет; соответствие подроста лесорастительным условиям – подрост главных лесных древесных пород отсутствует; характеристика возобновления сопутствующих древесных пород: возобновление сопутствующих древесных пород отсутствует; характеристика возобновления нежелательных малоценных пород: возобновление нежелательных малоценных пород отсутствует.

Характеристика источников обсеменения:

семенные деревья главных лесных пород (порода, кол-во шт/га) – отсутствуют;
 семенные куртины (породы, площадь) – отсутствуют, стены леса (породы) – осина, береза, ель;
 наличие самосева главных лесных пород возрастом до 2 лет (порода, кол-во шт/га) – отсутствует;

пригодность участка для проведения лесовосстановительных работ: пригоден

Характеристика санитарного состояния – болезни леса и заселенность вредными организмами не обнаружены.

Намечаемые мероприятия:

1. Оставить под естественное возобновление вследствие природных процессов (заращивание) – нет га.
2. Провести содействие естественному лесовосстановлению - нет га с выполнением мер содействия: _____, площадь _____ га, в том числе сохранение подроста при рубках леса – нет га.
3. Искусственное лесовосстановление (лесные культуры) 4,2 га.
4. Комбинированное лесовосстановление нет га.

Необходимость проведения предварительных и сопутствующих мероприятий:
санитарные – не требуется.

противопожарные – создание по периметру лесосеки противопожарных минерализованных полос.

Обследование произвел: директор Р.М. Магомедов

Порода	Высота, м	Диаметр, см	Возраст, лет	Количество по породам, шт.		
				Крупных (сучковатых)	Средних	Нежелательных (малоценных)
Итого				0	0	0
Итого жизнеспособного подроста на учетных площадках				0	0	0
Итого жизнеспособного подроста на лесной угодьях				0	0	0
В т.ч. количество площади без жизнеспособного подроста 30 см				0	0	0

Примечание: при подсчете одной учетной площадки 1 га, ее размер - 0,001 га, необходимое количество площадок на участке от 3 га - 30 шт, 3-10 га - 50 шт, более 10 га - 100 шт. Молодняк при подсчете учитывается вместе с крупным подростом.

Количество жизнеспособного подроста всего – отсутствует шт/га в т.ч. по породам отсутствует, категория густоты – нет, категория высоты подроста – нет, встречаемость подроста 3% – нет, соответствие подроста лесовосстановительным условиям – подрост главных лесных древесных пород отсутствует; характеристика возобновления сопутствующих древесных пород возобновление сопутствующих древесных пород отсутствует; характеристика возобновления нежелательных малоценных пород возобновление нежелательных малоценных пород отсутствует.

Характеристика источников обсеменения:
семенные деревья главных лесных пород (порода, кол-во шт/га) – отсутствуют;
семенные куртины (порода, площадь) – отсутствуют, стены леса (порода) – осина, береза, ель;
наличие самосева главных лесных пород возрастом до 2 лет (порода, кол-во шт/га) – отсутствует

Перечетная ведомость жизнеспособного подроста при обследовании участка

лесничество ГКУ КО «Юхновское лесничество»

участковое лесничество Мосальское КСП «Дашинское»

квартал 10 выделы 1 площадь 4,2 га

номер пробной площади	Распределение подроста 2 лет и старше по высоте, шт.										Ср. высота, м	Количество неблагонадежного подроста
	Мелкий до 0,5 м			Средний 0,51-1,5 м			Крупный свыше 1,5 м					
1												
2												
3												
4												
5												
6												
7												
8												
9												
10												
11												
12												
13												
14												
15												
16												
17												
18												
19												
20												
21												
22												
23												
24												
25												
26												
27												
28												
29												
30												
Итого п/п												
Переводочный коэффициент	0,5			0,8			1,0					
Всего по участку												

Перечет произвел: директор



Р.М. Магомедов